

Estudio de Opinión Pública

Cristeria - Noviembre 2017

Hombres y mujeres de 18 o más años, de los niveles socioeconómicos ABCD, residentes de todo el país.
Se realizó entre el 22 y el 28 de noviembre de 2017 a través de un panel online (14° medición).
La muestra total es de 1.595 casos.

Metodología

TIPO DE ESTUDIO

Cuantitativo, no probabilístico a través de la aplicación de encuestas autoadministradas mediante el uso de un panel certificado de acceso online (Norma ISO 26362).

TÉCNICA DE MUESTREO

Muestreo aleatorio estratificado por cuotas. El muestreo es una aproximación al método probabilístico, ya que toma una muestra aleatoria estratificada del panel online cuya distribución comporta ciertas desviaciones a la población. Si fuera probabilística el error muestral sería de +/- 2,5% bajo supuesto de varianza máxima y un 95% de confianza**.

Los resultados son ponderados por zona, sexo, edad y nivel socioeconómico como forma de representar el universo real del país.

SOBRE EL PANEL ONLINE

Los paneles de acceso online son comunidades formadas por personas predispuestas a participar en estudios de mercado y opinión. Esta encuesta Cristeria está hecha sobre un panel cerrado que cumple con las especificaciones y características técnicas necesarias para este estudio (Norma ISO 26362). Más detalles en www.criteria.cl

** La muestra total es de **1.595 casos**. (error muestral = 2,5%)
** La muestra de Votantes probables es de **702 casos**. (error muestral = 3,7%)

Síntesis Noviembre

A 15 días de la elección, y antes que haya empezado de lleno la campaña de segunda vuelta, entre los votantes probables estimados, Sebastián Piñera tiene una ventaja estadísticamente significativa sobre Alejandro Guillier.

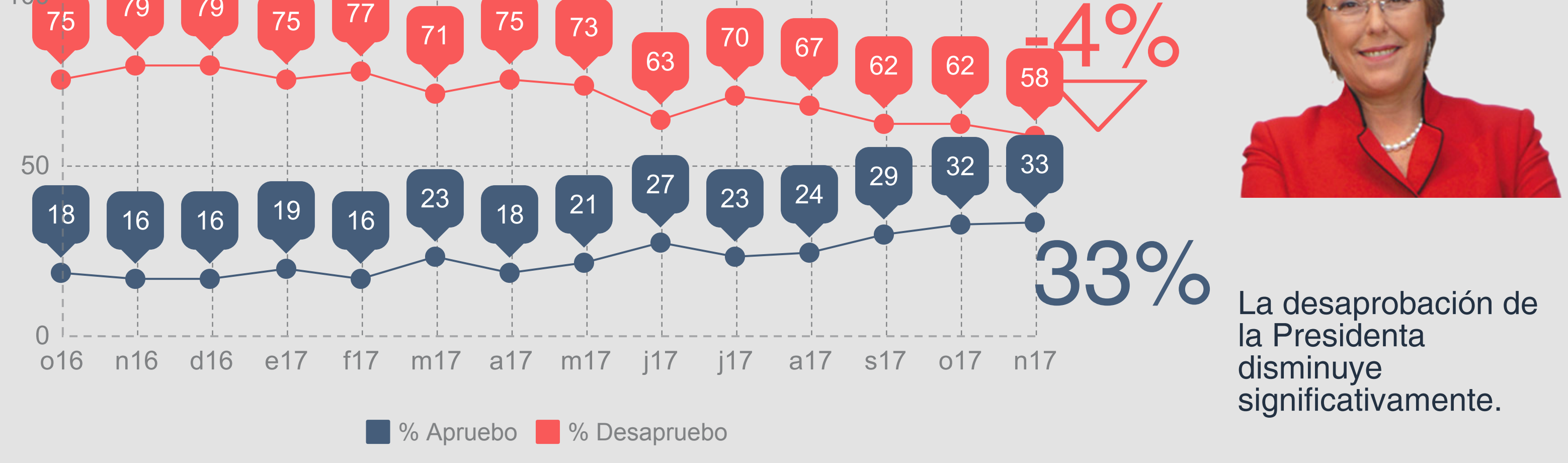
Sin embargo, en el total de la muestra, la ventaja de Piñera queda dentro del margen de error.

Piñera mantiene una ventaja sobre Guillier en los atributos de estadista y, particularmente, en los económicos.

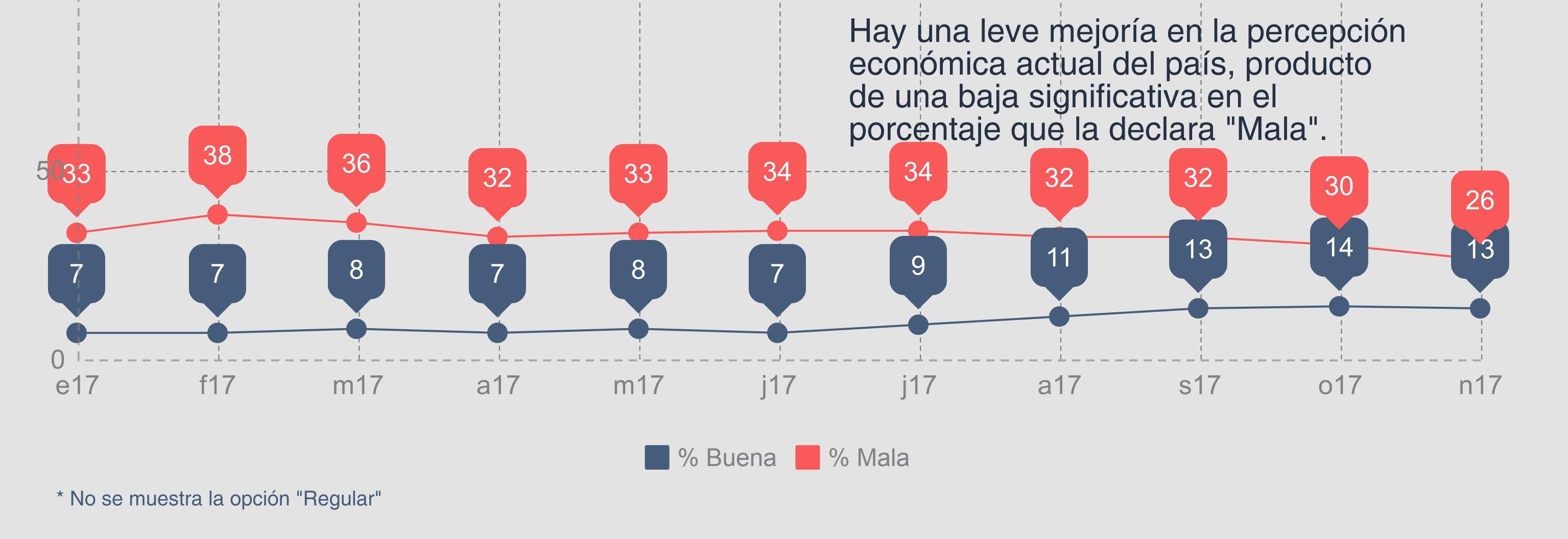
Guillier en tanto ha logrado claramente dibujar un mejor posicionamiento en derechos sociales y cercanía con Bachelet, que dicho sea de paso, sigue mejorando su evaluación general, más aun entre votantes probables.

Con todo, el escenario electoral parece abierto y competitivo, dependiendo su resultado del curso que tome la campaña en los próximos días, de cómo se definan los partidos políticos y movimientos que perdieron en la primera vuelta, y evidentemente de la participación electoral.

Aprobación Presidencial



Percepción Económica País

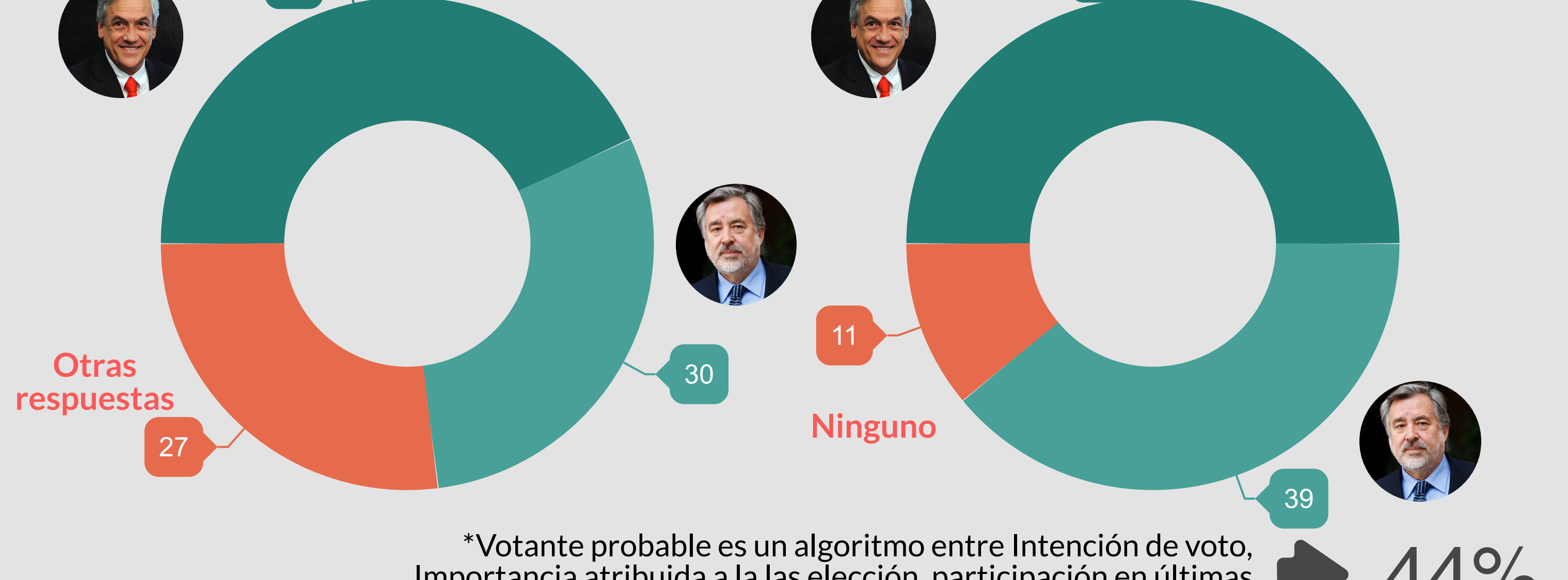


Preferencia futuro Presidente

Pensando en el futuro, ¿Quién te gustaría que fuera el próximo presidente de Chile? RESPUESTA ESPONTANEA

Total muestra: 1.595 casos

Votante probable: 702 casos

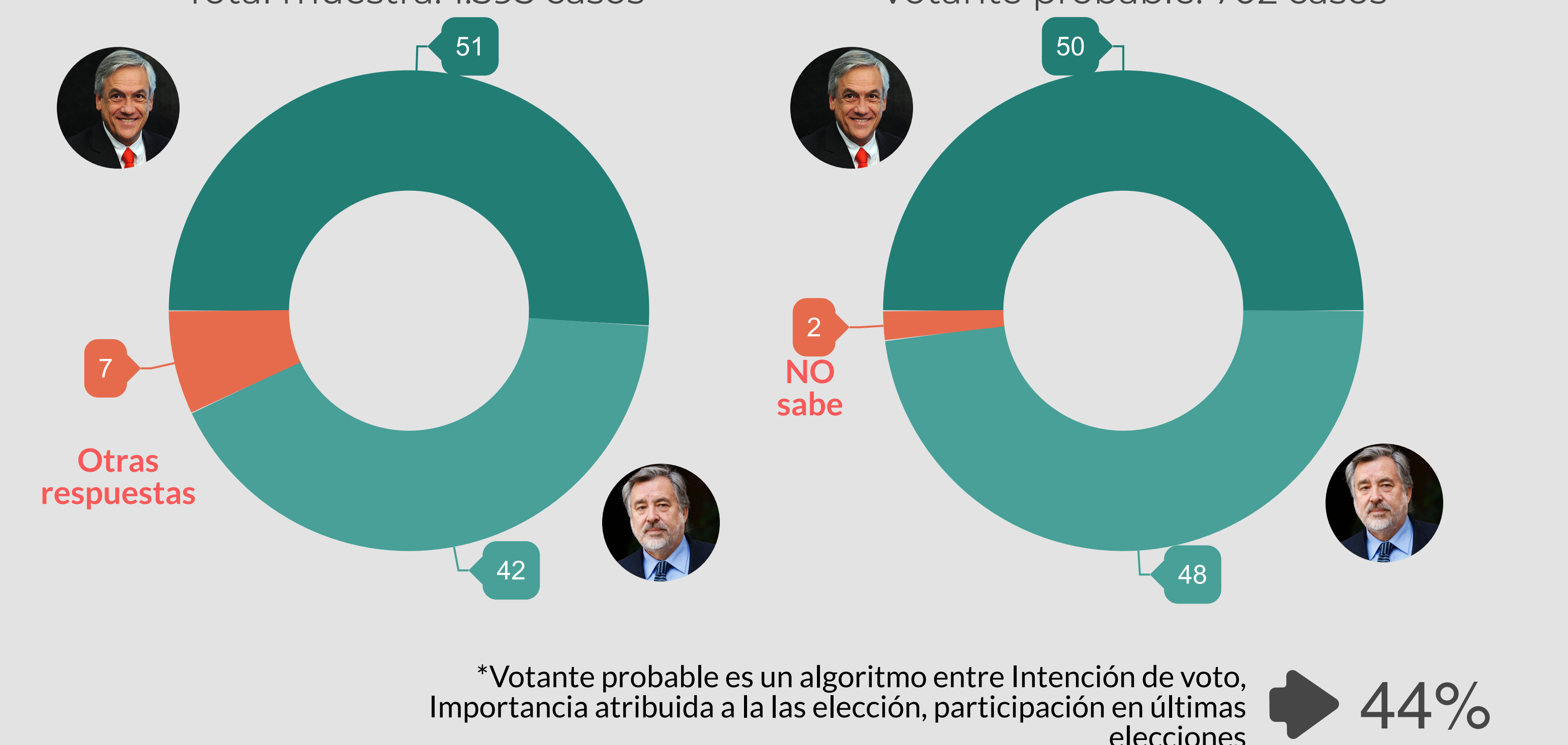


Percepción sobre el más probable Presidente

¿Y quién crees que será el próximo presidente de Chile? RESPUESTA ESPONTANEA

Total muestra: 1.595 casos

Votante probable: 702 casos

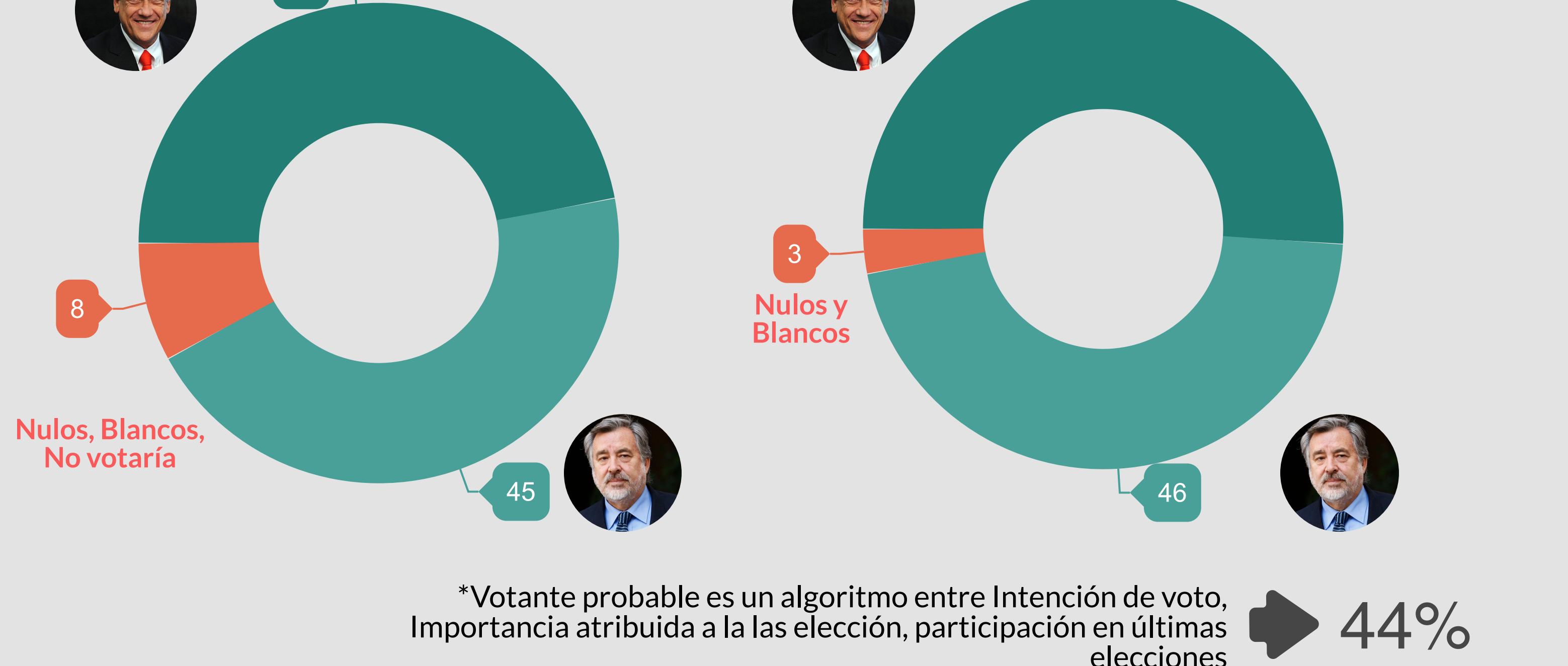


Intención de voto Segunda Vuelta

Si las elecciones fueran el próximo domingo ¿Por cuál de estos candidato votarías?

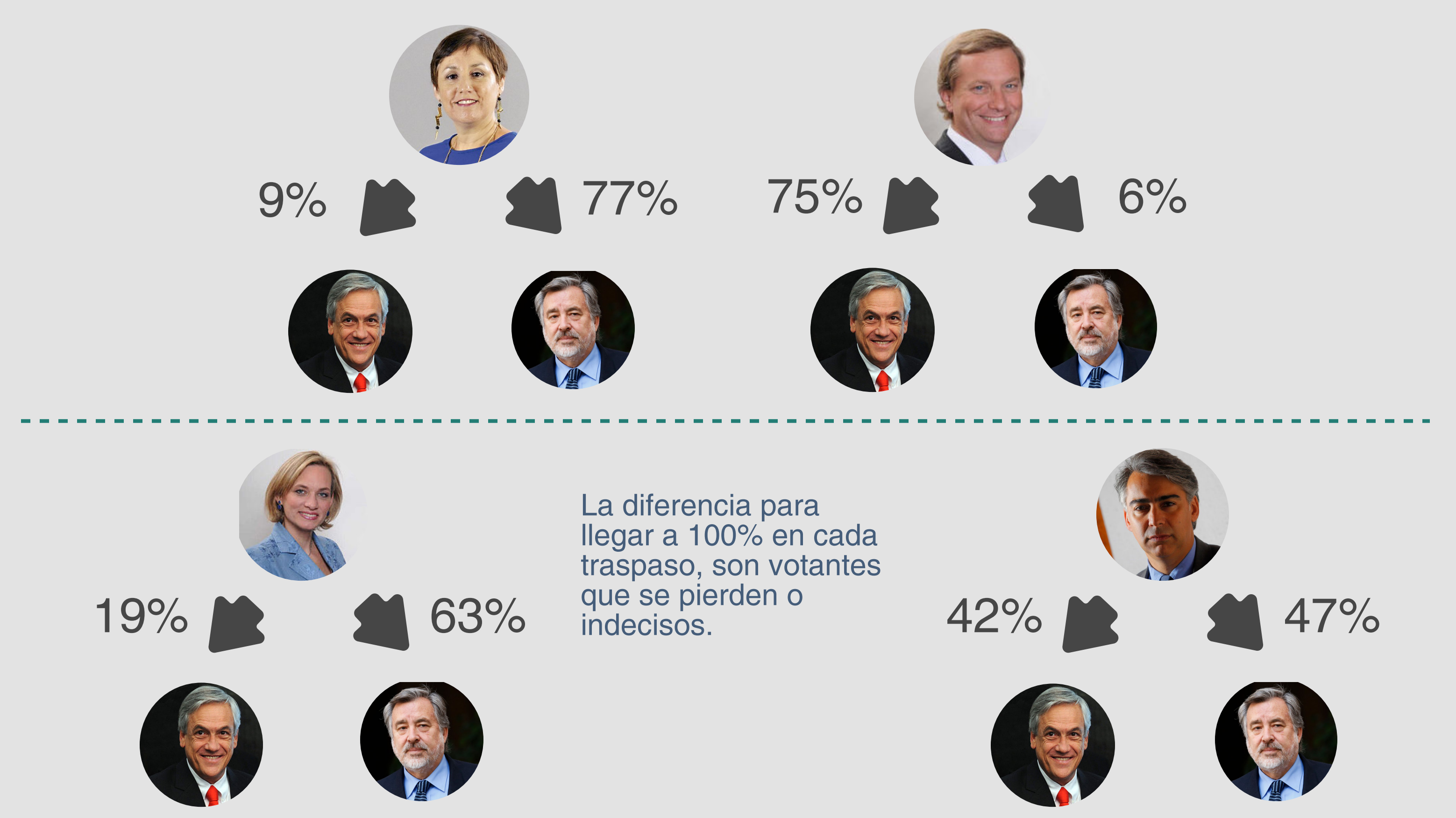
Total muestra: 1.595 casos

Votante probable: 702 casos



Traspaso de votos desde primera a segunda vuelta

Porcentaje de votantes de candidatos que perdieron en Primera Vuelta que se traspasan a los 2 que se enfrentarán en Segunda Vuelta



Atributos de posicionamiento de candidatos

Según lo que sabes, piensas o imaginas, ¿Qué candidato cumple más con las siguientes características?



Estudio de Opinión Pública

Cristeria - Noviembre 2017